

# ERISTETULPPA IPL 60 & IPL 95

SORMATIN IPL -ERISTETULPILLA KIINNITÄT KEVYET ESINEET  
SUORAAN LÄMMÖNERISTELEVYIHIN!

- Sopivia kiinnitysalustoja ovat paljaat tai ohutrappatut EPS-, XPS- tai polyuretaanipohjaiset lämmöneristelevyt
- Ohutrappauspinnoilla tulpan terävä kärki pureutuu rappauskerroksen ja lasikuituverkon läpi\*
- Säänkestävä nailon ei muodosta kylmäsiltaa ulkovaippaan
- IPL -eristetulppa on huomaamattoman värinen ja päällemaalattavissa!



IPL KIINNITTÄÄ PITÄVÄSTI JA KÄTEVÄSTI...



POSTILAATIKOT, LIIKETUNNISTIMET, RÄNNIT...



KYLTIT, VALAISIMET JA MUUT KEVYET ESINEET!



IPL 60



IPL 95

\*Testattu lasikuituverkolla vahvistetulla 0...7 mm paksulla ohutrappauksella. Rappauksen paksuus ja laatu saattavat vaihdella suuresti kohteesta riippuen. Jos rappauksen paksuus ei ole tiedossa, suosittelemme koeasennusta esim. näkymättömään seinänkohtaan.

# ASENNUSMITOITUKSET JA KAPASITEETIT

TYYPPI	L	L <sub>1</sub>	D	D <sub>2</sub>	RUUVI Ø	SALLITUT KUORMITUKSET (kN*) EPS PS15 (15 kg/m <sup>3</sup> ), EPS PS20 (20 kg/m <sup>3</sup> )
IPL 60	58	30 + t <sub>fix</sub>	25	T40	4,5 - 5,0	50 N (~5 kg)
IPL 95	97	40 + t <sub>fix</sub>	32	AV13	8,10, M8	100 N (~10 kg)

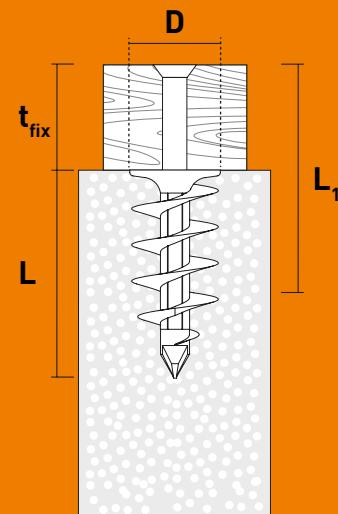
L Ankkurin kokonaispituus

t<sub>fix</sub> Kiinnitettävän kappaleen paksuus

L<sub>1</sub> Ruuvin pituus

D Tulpan kannan halkaisija

D<sub>2</sub> Tulpan vääntö



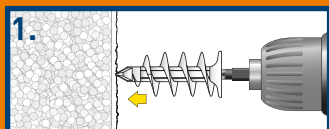
## VALIKOIMA JA PAKKAUSKOOT

TYYPPI	KOODI	SNRO	PAKKAUS	PAINO
IPL 60 ERISTETULPPA	75130	13 100 15	30 / 300	6,0
IPL 95 ERISTETULPPA	75132	13 100 16	20 / 200	20,3

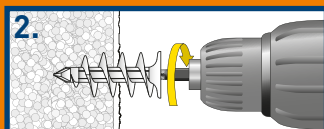


## ASENNUSOHJEET

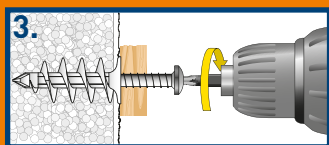
### IPL 60 asennus



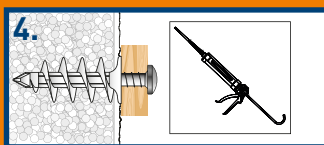
1. Käytä T40 -ruuvikärkeä. Työnnä tulpan kärki kevyesti levy- tai rapauspinnan sisään.



2. Kierrä tulppa kokonaan sisään ruuvinvääntimellä.

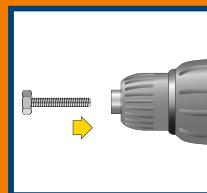


3. Aseta kiinnitettävä kappale paikalleen ja kiinnitä sopivalla ruuvilla tulppaan.

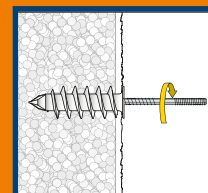


4. Asennus on valmis. Ulkokäytössä suosittelemme laipan alle silikonitiivistystä!

### IPL 95 asennus



Asennetaan kuten IPL 60.



IPL 95 -tulppaan sopii myös M8 -kokoinen jalkaruuvi!

Käytä myyntipakkauksessa mukana olevaa M8x25 -koneruuvia asennuksessa:

Aseta ruuvi istukkaan kierteet edellä. HUOM! VAIN IPL 95.